



ESTIMACIONES AGRÍCOLAS

Informe semanal al

17 de Abril de 2014



SUBSECRETARÍA DE AGRICULTURA DIRECCIÓN NACIONAL DE INFORMACIÓN Y MERCADOS

Responsable del presente informe:

Ing. Agr. Marcelo Yasky

Subsecretario de Agricultura

Colaboran en su confección:

Dirección de Información Agropecuaria y Forestal

Oficina de Riesgo Agropecuario



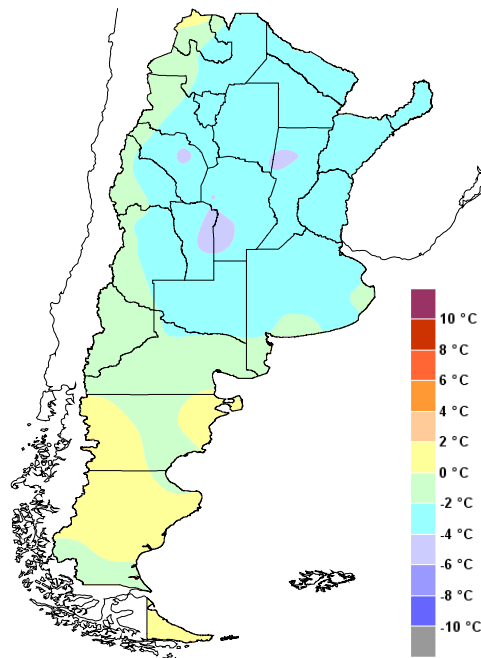
ÍNDICE

- Temperaturas
- Precipitaciones
- Estado de las reservas hídricas
- Estado de los cultivos
- Evolución de la superficie sembrada y cosechada
- Humedad y estado de los cultivos



TEMPERATURAS

Las anomalías más negativas de la semana se concentraron en el centro y noreste del país. Las temperaturas allí fueron marcadamente por debajo de la media desde el jueves, cuando ingresó aire frío y que se reforzó con un nuevo ingreso durante el fin de semana. En Patagonia, las mínimas más bajas fueron el sábado, de entre -1 y -6°C. En región pampeana y Cuyo, viernes, domingo y lunes hubo mínimas de entre -5 y 3°C. el lunes fue el día más frío en región pampeana.



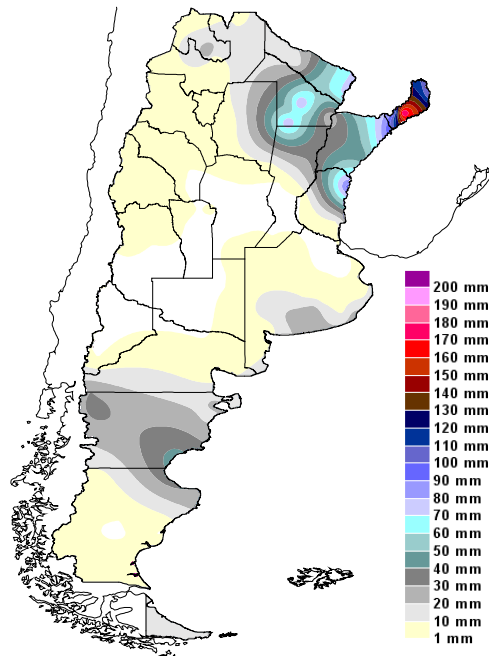
Anomalía de la temperatura media
de la semana

En el norte argentino se pronostica que prevalezca el viento norte y vayan en ascenso las temperaturas. Las lluvias previstas para jueves y viernes detendrían la escalada de los valores térmicos, pero para el fin de semana se pronostican máximas de 25/28°C, mínimas de 16/20°C. En la franja central, las temperaturas irían en aumento, con una breve interrupción viernes y sábado, cuando las mínimas caigan a 4/8°C en el sur y este de la región pampeana. Las máximas oscilarán en torno a los 20/25°C. El lunes podría volver a bajar la temperatura, con mínimas nuevamente de 2/6°C en región pampeana y Patagonia.



PRECIPITACIONES

Las precipitaciones destacables de la semana fueron en la Patagonia y el noreste. En la Patagonia hubo precipitaciones jueves, viernes y martes, aunque no superaron los 20-40mm. En la región pampeana, el sur fue el más beneficiado, con registros semanales por encima de 10-30mm. En el noreste, Chaco y Formosa tuvieron algunas lluvias entre jueves y viernes. Sobre el Litoral, Entre Ríos y Misiones fueron las que más lluvias recibieron, con acumulados por encima de los 50mm semanales en la primera y superiores a los 100mm en la segunda.



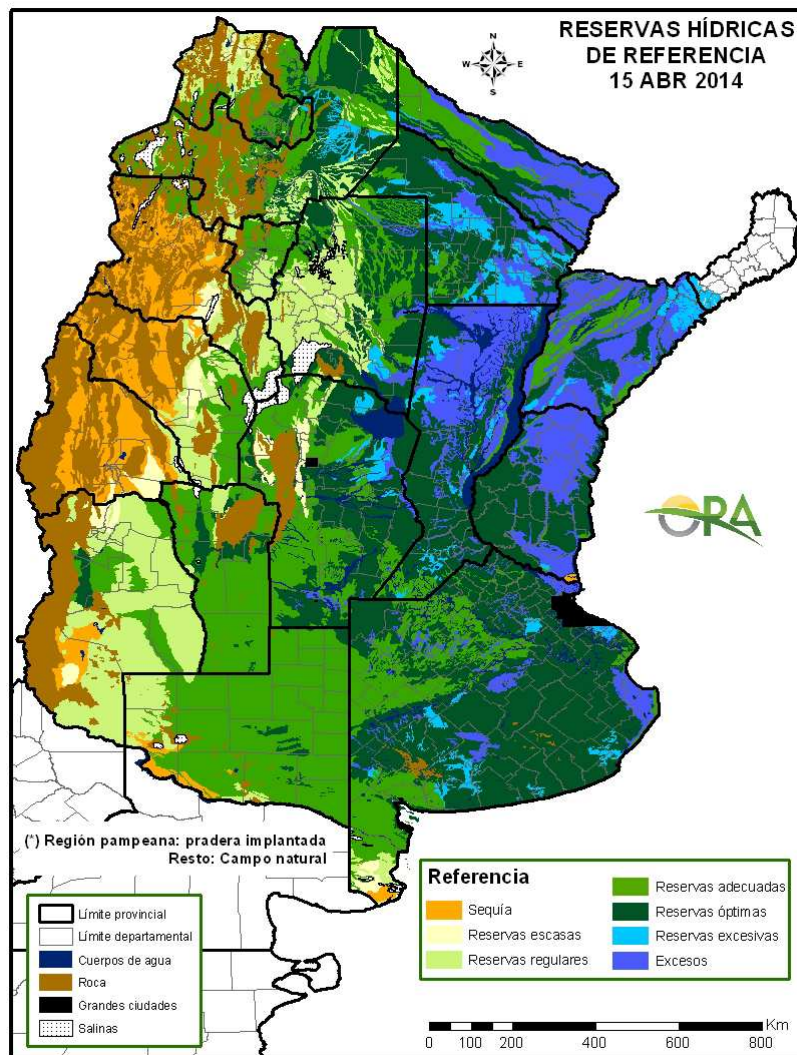
Precipitaciones acumuladas en la semana

Este Jueves Santo un sistema de mal tiempo se instalaría en el noreste del país hasta el domingo, con posibilidades de que se extienda al Litoral y norte de la región pampeana. Entre viernes y martes habría algunas lluvias que afectarían el noroeste argentino. El domingo 20 se pronostica la ocurrencia de algunas lluvias en el sur y sudoeste de la región pampeana..

ESTADO DE LAS RESERVAS HÍDRICAS

Persisten algunos excesos en norte y centro de Santa Fe, norte de Entre Ríos, algunos sectores de Corrientes, Chaco y Formosa. En general, gran parte de los excesos se han consumido, luego de una sucesión de días con buen tiempo. El estado hídrico es entre óptimo y adecuado. En el noreste, fuera de donde hay excesos, se observan las mismas condiciones. En el noroeste, luego de varios días sin lluvias, las reservas hídricas son predominantemente adecuadas, en pocos casos regulares. En Cuyo, las reservas hídricas son regulares a adecuadas.

Lo que más afectó a los cultivos luego de los excesos de semanas anteriores fueron las bajas temperaturas y los fuertes vientos de este fin de semana. Por delante, el panorama indica buen tiempo, con el consiguiente consumo de reservas. Sólo en el norte son esperables precipitaciones que lleven al alza o mantenimiento del estado hídrico actual.



Mapa de reservas hídricas hecho a partir de datos meteorológicos del SMN y del INTA e información de suelos del INTA. Se simula el consumo de una pradera de referencia en región pampeana y campo natural en el resto.



ESTADO DE LOS CULTIVOS

GIRASOL. Solamente resta cosechar en el sur de Buenos Aires y La Pampa, viéndose retrasada la trilla por razones climáticas.

MAIZ. Cosecha interrumpida por lluvias. El estado general del cultivo es bueno/muy bueno en el 75 % de la superficie. El 50 % está llenando grano, y un 42 % en maduración.

SOJA. Se reportan condiciones de anegamiento en la zona de Unión y San Justo, en Córdoba, y en el centro de Santa Fe. Se cosecha con intermitencia, según condiciones de piso y clima, temiéndose que el retraso provoque desgrane, además de la incidencia de EFC. Aparición de malezas resistentes a los herbicidas en uso. Estado bueno a muy bueno en el 86 % de la superficie implantada de primera, y 75 % en la de segunda.



EVOLUCIÓN DE LA SUPERFICIE SEMBRADA Y COSECHADA

AVANCE DE LA COSECHA DE ARROZ

CAMPAÑA: 2013/2014(*)

DELEGACION	TIPO	AREA SEMBRADA Has	13/03 %	20/03 %	27/03 %	03/04 %	10/04 %	17/04 %	AREA PERDIDA Has	AREA SEMBRADA Has
CORRIENTES	LA	5.000			15	60	95	97		4.850
	LF	97.000	18	40	60	85	95	97		94.090
	M	-								-
T. CORRIENTES		102.000	17	38	58	84	95	97	-	98.940
CHACO	LA	-								-
	LF	7.500		10	15	15	20	30		2.250
	M	-								-
T. CHACO		7.500	-	10	15	15	20	30	-	2.250
PARANA	LA	3.500			18	50	92	95		3.325
	LF	35.000	19	45	58	91	96	98		34.300
	M	-								-
T. PARANA		38.500	17	41	54	87	95	98	-	37.625
R. DEL TALA	LA	2.500		9	22	38	76	83		2.075
	LF	34.000	16	32	56	65	80	85		28.900
	M	-								-
T. R.DEL TALA		36.500	15	30	53	64	80	85	-	30.975
T. ENTRE RIOS		75.000	16	36	54	76	88	91	-	68.600
FORMOSA	LA	-								-
	LF	9.000		10	15	15	20	30		2.700
	M	-								-
T. FORMOSA		9.000	-	10	15	15	20	30	-	2.700
AVELLANEDA	LA	1.200								-
	LF	31.100	45	50	70	80	85	90		27.990
	M	-								-
T. AVELLANEDA		32.300	43	48	67	77	82	87	-	27.990
RAFAELA	LA	100								-
	LF	16.100	45	50	70	70	85	90		14.490
	M	-								-
T. RAFAELA		16.200	45	50	70	70	84	89	-	14.490
T. SANTA FE		48.500	44	49	68	75	83	88	-	42.480
TOTAL PAIS	LA	12.300	-	2	15	46	80	83	-	10.250
	LF	229.700	22	39	58	76	85	89	-	204.720
	M	-	-	-	-	-	-	-	-	-
TOTAL PAIS	13/14 12/13	242.000 232.700	21 27	37 49	56 57	75 65	85 74	89 80	-	214.970

(*) Cifras Provisorias

Las AREAS están expresadas en hectáreas.

ESTIMACIONES AGRICOLAS

M. A. G. y P.

AVANCE DE LA COSECHA DE GIRASOL

CAMPAÑA: 2013/2014(*)

DELEGACION		AREA SEMBRADA Has	13/03 %	20/03 %	27/03 %	03/04 %	10/04 %	17/04 %	AREA PERDIDA Has	AREA COSECHADA Has
Bahía Blanca		11.400	-	-	13	57	65	100	900	10.500
Bolívar		25.500	16	20	50	70	76	80	-	20.400
Bragado		4.700	80	100	100	100	100	100	-	4.700
General Madariaga		71.000	6	10	30	96	96	100	-	71.000
Junín		5.800	18	95	100	100	100	100	-	5.800
La Plata		4.600	-	26	82	94	96	100	-	4.600
Lincoln		11.500	3	49	96	100	100	100	-	11.500
Pehuajó		58.620	80	90	95	100	100	100	-	58.620
Pergamino		6.100	100	100	100	100	100	100	-	6.100
Pigüé		80.000	10	15	65	85	85	85	-	68.000
Salliqueló		133.000	50	60	70	80	99	100	-	133.000
Tandil		99.200	-	11	50	86	91	96	-	94.790
Tres Arroyos		115.300	4	12	31	73	73	73	34.590	59.150
25 de Mayo		27.500	81	81	96	100	100	100	-	27.500
BUENOS AIRES	13/14	654.220	27	36	60	86	91	93	35.490	575.660
	12/13	692.880	29	57	74	86	93	98	-	-
Laboulaye		13.000	78	90	100	100	100	100	-	13.000
Marcos Juárez		1.600	52	58	90	100	100	100	120	1.480
Río Cuarto		9.500	-	-	30	50	80	100	-	9.500
San Francisco		1.000	35	100	100	100	100	100	250	750
Villa María		650	-	-	-	-	19	100	-	650
CORDOBA	13/14	25.750	44	52	71	79	90	100	370	25.380
	12/13	40.700	55	66	86	94	95	100	-	-
Paraná		6.000	35	72	100	100	100	100	300	5.700
R. del Tala		950	81	85	89	95	100	100	100	850
ENTRE RIOS	13/14	6.950	41	74	99	99	100	100	400	6.550
	12/13	8.000	100	100	100	100	100	100	-	-
General Pico		70.500	25	60	86	93	93	97	2.000	66.450
Santa Rosa		170.000	50	68	80	93	93	97	9.500	155.690
LA PAMPA	13/14	240.500	43	66	82	93	93	97	11.500	222.140
	12/13	286.600	49	85	93	99	99	100	-	-
Avellaneda		124.700	100	100	100	100	100	100	800	123.900
C. de Gómez		1.500	85	85	100	100	100	100	-	1.500
Casilda		-	-	-	-	-	-	-	-	-
Rafaela		31.000	100	100	100	100	100	100	-	31.000
V. Tuerto		800	60	100	100	100	100	100	-	800
SANTA FE	13/14	158.000	100	100	100	100	100	100	800	157.200
	12/13	182.500	99	100	100	100	100	100	-	-
CATAMARCA		-	-	-	-	-	-	-	-	-
CORRIENTES		-	-	-	-	-	-	-	-	-
CHACO		156.980	100	100	100	100	100	100	5.110	151.870
FORMOSA		-	-	-	-	-	-	-	-	-
JUJUJ		-	-	-	-	-	-	-	-	-
MISIONES		-	-	-	-	-	-	-	-	-
SALTA		-	-	-	-	-	-	-	-	-
SAN LUIS		25.000	2	2	2	82	96	96	-	24.000
S. ESTERO		8.200	100	100	100	100	100	100	-	8.200
TUCUMAN		-	-	-	-	-	-	-	-	-
TOTAL PAIS	12/13	1.275.600	49	58	74	91	94	96	53.670	1.171.000
	11/12	1.657.070	59	77	87	94	96	99	-	-

(*) Cifras Provisorias

Las AREAS están expresadas en hectáreas.

ESTIMACIONES AGRICOLAS

M. A. G. y P.

AVANCE DE LA COSECHA DE MAIZ

CAMPAÑA: 2013/2014(*)

DELEGACION		AREA SEMBRADA Has	13/03 %	20/03 %	27/03 %	03/04 %	10/04 %	17/04 %	AREA NO COSECHABLE Has	AREA COSECHADA Has
Bahía Blanca		6.600	-	-	-	-	-	-	2.200	-
Bolívar		101.000	-	-	-	-	-	-	-	-
Bragado		100.200	-	-	2	6	19	22	11.180	19.580
Gral. Madariaga		60.000	-	-	-	-	-	-	-	-
Junín		92.500	10	25	30	35	35	35	20.700	25.130
La Plata		195.650	-	-	2	25	42	48	15.180	86.630
Lincoln		28.100	-	-	-	-	-	11	7.100	2.220
Pehuajó		280.000	-	-	4	11	16	18	57.850	39.990
Pergamino		63.000	12	15	43	49	49	55	1.400	33.700
Pigüé		60.000	-	-	-	-	-	-	-	-
Salliqueló		115.000	-	-	-	-	-	-	88.000	-
Tandil		164.000	-	-	-	-	-	-	30.000	-
Tres Arroyos		116.950	-	-	-	-	-	-	-	-
25 de Mayo		110.000	-	-	-	16	16	46	24.800	39.110
BUENOS AIRES	13/14	1.493.000	1	2	5	12	16	20	258.410	246.360
	12/13	1.606.583	4	11	14	20	30	37	-	-
Laboulaye		365.000	-	1	7	17	22	27	60.000	82.660
Marcos Juárez		210.000	0	5	5	9	13	25	15.400	48.650
Río Cuarto		565.700	-	-	0	1	3	5	-	28.290
San Francisco		525.000	-	-	-	-	-	2	37.500	11.070
Villa María		243.800	-	-	-	-	-	-	3.900	-
CORDOBA	13/14	1.909.500	0	1	2	4	6	10	116.800	170.670
	12/13	1.907.350	9	14	21	30	39	43	-	-
Paraná		90.000	29	68	70	70	71	71	2.000	62.660
Rosario del Tala		150.000	52	58	78	81	83	83	6.840	119.220
ENTRE RIOS	13/14	240.000	43	62	75	77	79	79	8.840	181.880
	12/13	248.500	51	81	85	86	86	86	-	-
General Pico		192.700	-	-	-	-	-	-	4.400	-
Santa Rosa		109.000	-	-	5	9	9	15	45.000	9.500
LA PAMPA	13/14	301.700	-	-	1	2	2	4	49.400	9.500
	12/13	271.500	-	-	-	1	3	9	-	-
Avellaneda		68.700	10	10	10	10	10	10	7.000	6.450
Cañada de Gómez		168.385	-	5	8	31	31	44	-	73.840
Casilda		92.400	-	1	6	12	15	19	-	17.440
Rafaela		118.000	12	14	25	26	26	28	33.000	23.590
Venado Tuerto		110.000	5	9	25	35	35	40	5.250	41.900
SANTA FE	13/14	557.485	4	7	14	25	26	32	45.250	163.220
	12/13	699.200	32	40	51	57	63	65	-	-
CATAMARCA		2.600	-	-	-	-	-	-	-	-
CORRIENTES		12.800	-	-	-	-	-	-	-	-
CHACO		199.000	7	7	8	8	8	8	12.850	14.240
FORMOSA		8.000	-	-	-	-	-	-	-	-
JUJUY		4.510	-	-	-	-	-	-	-	-
LA RIOJA		-	-	-	-	-	-	-	-	-
MISIONES		30.820	45	50	60	70	70	71	820	21.300
SALTA		161.955	-	-	-	-	-	-	-	-
SAN LUIS		210.000	-	0	1	2	5	6	-	12.030
SANTIAGO DEL ESTERO		511.000	-	-	-	-	-	-	-	-
TUCUMAN		56.000	-	-	-	-	-	-	-	-
TOTAL PAIS	13/14	5.698.370	3	5	7	11	13	16	492.370	819.200
	12/13	6.133.378	13	19	25	31	36	41	-	-

(*) Cifras Provisorias

Las AREAS están expresadas en hectáreas.

ESTIMACIONES AGRICOLAS

M.A.G. y P.

AVANCE DE LA COSECHA DE SOJA

CAMPAÑA: 2013/2014 (*)

DELEGACION		AREA SEMBRADA Ha	13/03 %	20/03 %	27/03 %	03/04 %	10/04 %	17/04 %	AREA PERDIDA Ha	AREA FORRAJE Ha	AREA COSECHADA Ha
Bahía Blanca	1ª	350	-	-	-	-	-	-	-	-	-
	2ª	-	-	-	-	-	-	-	-	-	-
Bolívar	1ª	325.300	-	-	-	-	-	-	-	-	-
	2ª	47.850	-	-	-	-	-	-	-	-	-
Bragado	1ª	422.010	-	-	1	1	10	12	6.990	-	49.802
	2ª	85.600	-	-	-	-	-	-	-	-	-
	F	6.990	-	-	-	-	-	-	-	6.990	-
Gral. Madariaga	1ª	97.100	-	-	-	-	-	-	-	-	-
	2ª	23.700	-	-	-	-	-	-	-	-	-
Junín	1ª	523.500	-	8	10	20	20	20	-	-	104.700
	2ª	125.400	-	-	-	-	-	-	-	-	-
La Plata	1ª	69.200	-	-	-	-	-	14	-	-	9.958
	2ª	25.300	-	-	-	-	-	-	-	-	-
	F	3.500	-	-	-	-	-	-	-	3.500	-
Lincoln	1ª	669.500	-	-	-	8	18	38	-	-	253.138
	2ª	128.420	-	-	-	-	-	5	-	-	6.562
	F	14.000	-	-	-	-	-	-	-	14.000	-
Pehuajó	1ª	542.150	-	-	5	12	17	20	-	-	108.430
	2ª	96.500	-	-	-	-	-	-	-	-	-
	F	16.100	-	-	-	-	-	-	-	16.100	-
Pergamino	1ª	728.050	0	2	23	43	43	54	-	-	393.147
	2ª	72.150	-	-	-	-	-	3	-	-	2.222
	F	-	-	-	-	-	-	-	-	-	-
Pigüé	1ª	185.000	-	-	-	-	-	-	-	-	-
	2ª	6.800	-	-	-	-	-	-	-	-	-
Salliqueló	1ª	224.300	-	-	-	-	-	4	-	-	9.555
	2ª	24.000	-	-	-	-	-	-	1.000	-	-
	F	5.000	-	-	-	-	-	-	-	-	-
Tandil	1ª	644.000	-	-	-	-	-	-	-	-	-
	2ª	258.500	-	-	-	-	-	-	-	-	-
Tres Arroyos	1ª	631.000	-	-	-	-	-	-	-	-	-
	2ª	54.900	-	-	-	-	-	-	-	-	-
25 de Mayo	1ª	361.900	-	-	-	13	13	29	14.000	-	101.448
	2ª	125.100	-	-	-	-	-	-	-	-	-
BUENOS AIRES	13/14	6.543.170	0	1	4	9	11	16	21.990	40.590	1.038.962
	12/13	6.734.155	0	0	5	8	18	29	-	-	-
Laboulaye	1ª	800.000	-	1	7	12	17	27	1.000	-	214.771
	2ª	140.000	-	-	-	-	-	-	-	-	-
M. Juárez	1ª	1.082.800	1	6	23	63	79	85	28.600	-	901.236
	2ª	90.500	-	-	-	-	5	42	2.500	-	37.198
	F	100	-	-	-	-	-	-	-	-	-
Río Cuarto	1ª	1.117.600	-	-	1	3	3	5	-	-	55.880
	2ª	60.200	-	-	-	-	-	-	-	-	-
S. Francisco	1ª	1.081.500	-	-	-	-	-	7	10.000	-	69.969
	2ª	141.000	-	-	-	-	-	-	-	-	-
V. María	1ª	790.600	-	-	-	-	0	22	6.200	-	171.078
	2ª	199.100	-	-	-	-	-	-	-	-	-
CORDOBA	13/14	5.503.400	0	1	6	14	18	27	48.300	-	1.450.132
	12/13	5.349.312	1	1	8	19	34	53	-	-	-
Paraná	1ª	402.000	-	-	-	14	19	22	-	-	88.440
	2ª	120.000	-	-	-	-	-	-	-	-	-
R. del Tala	1ª	790.000	-	-	0	0	5	10	-	-	82.634
	2ª	160.000	-	-	-	-	-	-	-	-	-
	F	-	-	-	-	-	-	-	-	-	-
ENTRE RIOS	13/14	1.472.000	-	-	0	4	8	12	-	-	171.074
	12/13	1.418.600	-	0	1	5	19	28	-	-	-
General Pico	1ª	378.600	-	-	-	-	-	-	-	-	-
	2ª	17.300	-	-	-	-	-	-	-	-	-
Santa Rosa	1ª	70.000	-	-	-	-	-	0	-	-	196
	2ª	8.000	-	-	-	-	-	-	-	-	-
LA PAMPA	13/14	473.900	-	-	-	-	-	0	-	-	196
	12/13	447.400	-	-	-	-	2	6	-	-	-
Avellaneda	1ª	136.500	-	-	-	-	-	-	-	-	-
	2ª	43.000	-	-	-	-	-	-	-	-	-
C.de Gómez	1ª	868.000	-	1	4	22	29	41	-	-	358.310
	2ª	170.000	-	-	-	-	-	8	-	-	14.178
Casilda	1ª	607.000	-	1	10	22	52	73	12.900	-	432.089
	2ª	105.300	-	-	-	-	8	28	-	-	29.716
Rafaela	1ª	587.000	-	-	-	-	5	15	12.000	-	86.825
	2ª	233.000	-	-	-	-	-	-	-	-	-
V. Tuerto	1ª	525.000	1	3	12	40	85	90	-	-	472.500
	2ª	85.000	-	-	-	-	-	-	-	-	-
SANTA FE	13/14	3.359.800	0	1	5	16	31	42	24.900	-	1.393.618
	12/13	3.173.500	-	4	14	29	47	64	-	-	-
CATAMARCA		16.500	-	-	-	-	-	-	-	-	-
CORRIENTES		25.000	-	-	-	-	-	-	-	-	-
PCIA. R. S. PEÑA		295.000	-	-	-	-	-	-	-	-	-
CHARATA (Chaco)		330.000	-	-	-	-	-	-	-	-	-
FORMOSA		12.000	-	-	-	-	-	-	-	-	-
JUJUY		9.220	-	-	-	-	-	-	-	-	-
MISIONES		1.300	-	-	-	-	-	-	-	-	-
SALTA		495.105	-	-	-	-	-	1	-	-	5.050
SAN LUIS	1º	390.000	-	-	-	2	5	21	-	-	83.694
	2º	2.500	-	-	-	-	-	-	-	-	-
S. ESTERO		297.000	-	-	-	-	-	20	-	-	59.281
QUIMILI (S. del Est.)		850.000	-	-	-	-	-	-	-	-	-
TUCUMAN		197.700	-	-	-	-	-	-	2.340	-	-
TOTAL PAIS	13/14	20.273.595	0	1	4	10	14	21	97.530	40.590	4.202.007
	12/13	20.035.572	0	1	7	14	25	39	-	-	-

(*) Cifras provisionales
Las áreas están expresadas en hectáreas
ESTIMACIONES AGRICOLAS
M.A.G. y P.



ESTADO DE LOS CULTIVOS Y HUMEDAD DEL SUELO

HUMEDAD Y ESTADO DE LOS CULTIVOS

Desde el 11/04/14 hasta el 17/04/14

PROVINCIA	DELEGACION	MAIZ									GIRASOL										
		Estadio Fenológico					Estado General				Humedad	Estadio Fenológico (*)					Estado General				Humedad
		E	C	F	L	M	MB	B	R	M		E	C	F	L	M	MB	B	R	M	
BUENOS AIRES	BAHIA BLANCA	-	-	-	100	-	-	42	58	-	A	-	-	-	-	-	-	-	-	-	
	BOLIVAR	-	-	-	-	100	-	50	50	-	A	-	-	-	100	-	50	50	-	A	
	BRAGADO	-	-	-	10	90	-	50	50	-	A	-	-	-	-	-	-	-	-	-	
	GENERAL MADARIAGA	-	-	-	65	35	-	70	20	10	A	-	-	-	-	-	-	-	-	-	
	JUNIN	-	-	-	-	100	-	100	-	-	A	-	-	-	-	-	-	-	-	-	
	LA PLATA	-	-	-	-	100	44	50	6	-	A	-	-	-	-	-	-	-	-	-	
	LINCOLN	-	-	-	-	100	-	89	11	-	E/A	-	-	-	-	-	-	-	-	-	
	PEHUAJO	-	-	-	83	17	4	55	39	3	A	-	-	-	-	-	-	-	-	-	
	PERGAMINO	-	-	-	-	100	-	90	10	-	A	-	-	-	-	-	-	-	-	-	
	PIGUE	-	-	-	64	36	-	23	60	17	A	-	-	-	100	-	37	49	14	A	
	SALLIQUELO	-	-	-	100	-	-	26	35	39	A	-	-	-	-	-	-	-	-	-	
	TANDIL	-	-	-	40	60	-	52	45	3	A	-	-	-	100	-	64	36	-	A	
	TRES ARROYOS	-	-	-	-	100	-	100	-	-	A	-	-	-	100	-	100	-	-	A	
	25 DE MAYO	-	-	-	-	100	-	40	60	-	E	-	-	-	-	-	-	-	-	-	
CORDOBA	LABOULAYE	-	-	-	34	66	-	38	30	32	A	-	-	-	-	-	-	-	-		
	MARCOS JUAREZ	-	-	-	23	77	22	75	3	-	A/E	-	-	-	-	-	-	-	-		
	RIO CUARTO	-	-	2	60	38	-	66	20	13	A	-	-	-	-	-	-	-	-		
	SAN FRANCISCO	-	-	1	38	61	-	90	10	-	A/E/R	-	-	-	-	-	-	-	-		
	VILLA MARIA	-	-	-	93	7	64	36	-	-	A/E	-	-	-	-	-	-	-	-		
ENTRE RIOS	PARANA	-	-	-	28	72	8	78	14	-	A	-	-	-	-	-	-	-	-		
	ROSARIO DEL TALA	-	-	-	16	84	4	31	55	10	E/A	-	-	-	-	-	-	-	-		
LA PAMPA	GENERAL PICO	-	10	20	30	40	-	16	25	59	E	-	-	-	100	-	20	30	50		
	SANTA ROSA	-	-	6	73	21	-	-	100	-	A/R	-	-	-	100	-	48	45	7		
SANTA FE	AVELLANEDA	-	-	7	52	41	-	63	33	4	A/R	-	-	-	-	-	-	-	-		
	CASILDA	-	-	-	68	32	40	48	10	2	E/A	-	-	-	-	-	-	-	-		
	CANADA de GOMEZ	-	-	-	54	46	42	43	15	-	E/A	-	-	-	-	-	-	-	-		
	RAFAELA	-	-	-	99	1	-	55	21	24	E/A	-	-	-	-	-	-	-	-		
	VENADO TUERTO	-	-	-	2	98	-	100	-	-	A	-	-	-	-	-	-	-	-		
CATAMARCA	CATAMARCA	-	-	2	59	39	-	50	44	6	A	-	-	-	-	-	-	-	-		
CORRIENTES	CORRIENTES	-	-	-	-	-	-	53	38	9	R	-	-	-	-	-	-	-	-		
CHACO	CHACO	-	-	11	65	24	62	36	3	-	A/R	-	-	-	-	-	-	-	-		
FORMOSA	FORMOSA	-	-	-	-	-	-	-	-	-	-	-	-	-	-	-	-	-	-		
JUJUY	JUJUY	-	-	23	77	-	-	100	-	-	A	-	-	-	-	-	-	-	-		
MISIONES	POSADAS	-	-	-	-	-	31	60	9	-	A/R	-	-	-	-	-	-	-	-		
SALTA	SALTA	-	-	20	80	-	-	88	9	3	A	-	-	-	-	-	-	-	-		
SAN LUIS	SAN LUIS	-	-	-	85	15	-	100	-	-	A/R	-	-	-	100	-	100	-	A/R		
SANTIAGO DEL ESTERO	SANTIAGO DEL ESTERO	-	5	24	64	7	4	86	10	-	A	-	-	-	-	-	-	-	-		
TUCUMAN	TUCUMAN	-	-	10	60	30	-	65	35	-	A/R	-	-	-	-	-	-	-	-		

Las cifras expresan porcentaje de la superficie del área sembrada.

Estado general: MB: Muy Bueno, B: Bueno, R: Regular, M: Malo.

Humedad: A: Adecuada, R: Regular, E: Exceso, I: Inundación, PS: Principio de Sequía, S: Sequía.

Estadio Fenológico: E: Emergencia; C: Crecimiento; F: Floración; L: Llenado; M: Madurez

(*) La sumatoria puede ser inferior a 100, correspondiendo la diferencia a siembras aún sin emerger.

